

LABORATORIO DE ARTE INTERPRETACIÓN



Te invitamos a interpretar el detalle de un cuadro de nuestra colección a partir de la percepción del movimiento.
Pero ¿Qué es la interpretación? Expresar una idea, imagen o acción desde otros lenguajes.

MATERIALES



hojas
blancas

PROCEDIMIENTO

1 er PASO

En esta actividad pueden participar dos o más personas, hermanos, papás e hijos, abuelos y nietos.



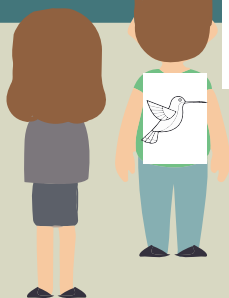
2 do PASO

Toca el gif para detenerlo y descubrir un elemento importante de alguna de las obras.



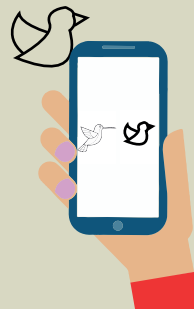
4 to PASO

Con la imagen pausada del gif con un pequeño toque, el primer participante dibujará el elemento seleccionado; los que están detrás a ojos cerrados, percibirán los movimientos con la mano en la espalda del otro e intentarán replicar en su hoja cada trazo.



3 er PASO

Uno de ustedes colocará una hoja blanca en la pared, mientras los otros se colocarán uno detrás del otro y pondrán la hoja en su espalda.



5 to PASO

Observa el resultado de la interpretación, coloréalo y descubre a qué obra pertenece, compártelo en nuestras redes sociales.

Museo Nacional de Arte INBA

Síguenos en:

    @MunalMx

www.munal.mx



CULTURA
SECRETARÍA DE CULTURA

 **INBAL**

    inba.gob.mx