



GOBIERNO DE  
MÉXICO



# LA DIOSA DE LA CASA DE REMBRANDT

HENDRICKJE STOFFELS  
*PALAS ATENEA*



MUSEO NACIONAL DE ARTE  
MÉXICO



**CULTURA**  
SECRETARÍA DE CULTURA



**INBAL**



Patronato del  
Museo Nacional  
de Arte, A.C.



# LA DIOSA DE LA CASA DE REMBRANDT

HENDRICKJE STOFFELS  
*PALAS ATENEA*



MUSEO NACIONAL DE ARTE  
MÉXICO



Patronato del  
Museo Nacional  
de Arte, A.C.

# INTRODUCCIÓN

*Y por pronto, Zeus, el rey de los dioses, tomó por  
mujer a Metis, la más sabia entre los inmortales y  
los hombres mortales pero, cuando ella iba a parir  
a la diosa Atenea la de los ojos claros, engañándole  
el espíritu con astucia y con halagüeñas palabras,  
Zeus la encerró en su vientre por consejo de Gea y de  
Urano estrellado.*

Hesíodo, *La Teogonía*

Palas Atenea, diosa de la sabiduría y protectora de los guerreros, tiene lugar primordial en las representaciones olímpicas del arte occidental. Patrona de la ciudad de Atenas y dadora del olivo, suele aparecer acompañada de sus principales atributos: casco, lanza y escudo. En ocasiones, su *himación* o larga túnica se sustituye por armadura, exaltando sus cualidades bélicas para conseguir y perpetuar las victorias.

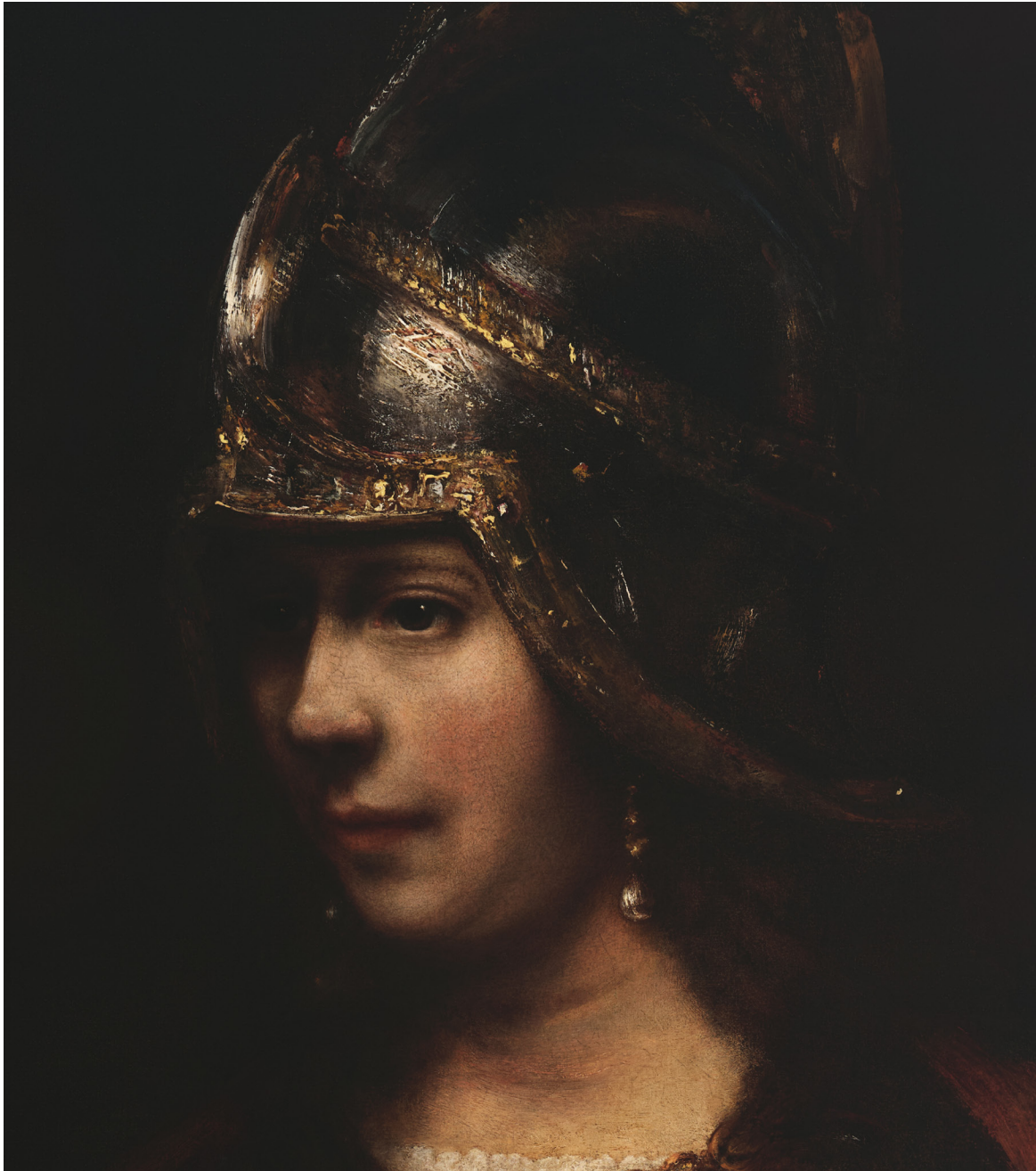
Para esta espléndida pintura del maestro neerlandés Rembrandt van Rijn (1606-1669), la modelo fue Hendrickje Stoffels (1626-1663), ama de casa del artista, quien se convirtiera en su compañera y madre de su hija Cornelia.

Luego de la muerte de Saskia, única esposa del maestro, Rembrandt quedó a cargo de su hijo Titus, del taller de pintura y de la economía familiar. La llegada de Hendrickje, hija de un soldado del oeste de Münsterland, fue la salvaguarda para la vida personal y artística del pintor. El gran historiador del arte Werner Sumowski suscribe: *Los retratos del Louvre y la National Gallery de Londres son representaciones relativamente fiables de ella. Algunos estudiosos de Rembrandt reconocieron al ama de llaves en una mujer con el pecho descubierto en la cama, "Betsabé" del Antiguo Testamento, la diosa romana "Flora" o incluso una dama con un vestido de marcado y audaz escote, apoyada en el marco de una puerta.*

Es el caso de *Palas Atenea*, procedente de una colección particular, que por primera vez se exhibe en México. Pintada para el connotado Festival del Gremio de pintores de San Lucas de Ámsterdam hacia 1654 –cercana en iconografía al cuadro de *Alejandro de Macedonia* que conserva el Museo Calouste Gulbenkian de Lisboa–, Hendrickje aparece de tres cuartos con yelmo, armadura y escudo de exquisitas tonalidades metálicas. La capa de vivo rojo, muy probablemente pigmentada con la grana americana, contrasta con el fondo en penumbra. Una luz cenital proveniente del extremo superior derecho del cuadro imprime expresión y solemnidad a la diosa griega, acaso como una metáfora de la fortaleza de la modelo para vivir fuera del matrimonio con un artista y encargarse de la administración familiar y de la venta de sus pinturas. La perla que pende de la oreja es un guiño, inteligente y sutil, con el que Rembrandt defendió de las críticas sociales a quien fuera la última gran compañera de su vida.

El Instituto Nacional de Bellas Artes y Literatura, a través del Museo Nacional de Arte, se honra en presentar para el público mexicano esta emblemática tela que se exhibió en la Galería de la Asociación de Arte de Aalen y en el Schaezlerpalais de Augsburgo, ambos en Alemania.

La muestra se enriquece con un espléndido retrato de Rembrandt, con alrededor de veinticinco años de edad, atribuido a Gerrit Dou (1613-1675), su más destacado discípulo. Asimismo, dos dibujos y una estampa que forman parte de la serie de mendigos realizados por el artista a partir de la obra del grabador francés Jacques Callot (1592-1635), completan esta exposición de gabinete en torno al gran maestro holandés del claroscuro.



**Rembrandt van Rijn**

(Leiden, Países Bajos, 1606 – Ámsterdam, Países Bajos, 1669)

*Hendrickje Stoffels como Palas Atenea*

ca. 1654

Óleo sobre tela

Colección particular

# PROGRAMA ACADÉMICO

1. *Rembrandt. El gran maestro holandés del claroscuro* – 22 de febrero  
Ponente: Héctor Palhares, coordinador de Curaduría del MUNAL



2. *Palas Atenea en la pintura neerlandesa* – 1 de marzo  
Ponente: Ana Leticia Carpizo, subdirectora del MUNAL



3. *La pintura alegórica y mitológica de Rembrandt* – 8 de marzo

Ponente: Esteban Calderón Argomedo, doctor en historia del arte y especialista en pintura europea



*En los últimos años hay sólo un grupo aislado de retratos ejecutados por encargo; pero —como representaciones agudas de una condición espiritual, que es mucho más que una exacta reproducción del rostro—, se sitúan también entre las más logradas obras maestras del pintor.*

Eugène Fromentin



**1606**

Nace en Leiden, Países Bajos, Rembrandt Harmenzoon van Rijn, uno de los cinco hijos del molinero Harmen Gerritsoon van Rijn y de Neeltgen van Zuytbrouck.



**1620**

El joven Rembrandt se matricula en la Universidad de Leiden. Sin embargo, la abandona al poco tiempo para estudiar pintura con Jacob Isaaksz van Swanenburch y Pieter Lastman.



**1625**

Se asocia con John Lievens para abrir un taller de pintura, al cual ingresa como oficial el artista Gerrit Dou.



1631

Se muda a Ámsterdam para trabajar como retratista bajo la tutela del marchante de arte Hendrick van Uylenburgh, primo de Saskia, la futura esposa de Rembrandt.

1632

Pinta su célebre *Lección de anatomía del doctor Tulp*, primer cuadro de conjunto, donde presenta una escena de disección anatómica con magistral empleo de claroscuro y expresividad.



1633

Realiza *La tormenta en el mar de Galilea*, única marina de Rembrandt y donde se autorretrata el maestro en el personaje que sujeta la cuerda y mira al espectador. Esta obra fue robada del Isabella Stewart Gardner Museum en 1990; su paradero sigue desconocido.

1634

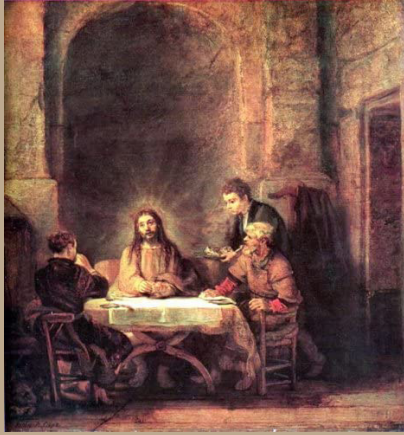
Contrae nupcias con una joven de buena posición social, Saskia van Uylenburgh. Por esta época comenzó su gusto por coleccionar armas, joyas, objetos antiguos y telas preciosas.





Para 1640, deseoso de dar un aspecto más humano a sus cuadros, compone sus obras casi como temas de género, comienza a mostrar caracterizaciones psicológicas y presenta a sus personajes en actitudes y tonos que ningún otro artista les había dado nunca.

Hans Werner Grohn



1640

Época de importante producción de obras religiosas bajo las directrices sobrias y austeras del protestantismo holandés: *La incredulidad de Santo Tomás*, *La aparición de Cristo en el Huerto*, *La Resurrección de Lázaro*, *La Cena de Emaús* y *La Resurrección*.

1641

Perdió a tres de sus hijos y, luego del nacimiento de Titus, a la propia Saskia, quien falleció al poco tiempo de dar a luz a su último niño.

Varias mujeres ocuparon el papel de amas de casa de la familia Rembrandt, entre quienes destacó Hendrickje Sttofels, su compañera y modelo durante los siguientes años.



1642

A los 36 años de edad, pinta *La ronda nocturna* o *La milicia del capitán Frans Banning Cocq*, donde presenta una escena colectiva de arcabuceros. El grupo militar, después de reunirse bajo un portal, comienza la marcha. Se trata de su obra de mayor envergadura en las colecciones del Rijksmuseum de Ámsterdam.

1650

Concluye *El hombre con yelmo dorado*, magnífico óleo que resguarda la Galería de arte de Berlín, Alemania, y que inspirará buena parte de sus personajes heroicos y alegóricos.



*Con sus propias joyas, armas, telas o aditamentos, solía adornar a sus parientes y amigos para que aparecieran en las telas triunfantes, mitológicos y heroicos, en el nuevo vocabulario barroco.*

Ian Gibson



1653

Gran producción de estampas sobre temas religiosos y civiles, con predominio de la técnica de buril y punta seca.

1654

Nació Cornelia, hija de Rembrandt y Hendrickje. La pareja nunca formalizó el matrimonio pues Saskia había designado en su testamento que si el pintor contraía segundas nupcias, se anulaba su herencia.



1656

Graves crisis financieras lo obligan a vender parte de su colección de antigüedades y pinturas.





1658

Pinta el que acaso sea su más famoso *Autorretrato*, hoy en la Colección Frick en los Estados Unidos.

1663

Fallece Hendrickje. Quedan al cuidado del maestro sus dos hijos: Titus y Cornelia.



1669

Muere Rembrandt el 4 de octubre en Ámsterdam.

## La pintura de Rembrandt van Rijn se divide en cuatro etapas:

a. Las obras juveniles inspiradas por Pieter Lastman: teatralidad, intensidad, inicio del claroscuro.



b. En 1630 experimenta con diversos géneros: retrato, paisaje, temas históricos y alegorías.



c. En los años 40 y 50, su mirada se vuelve hacia personajes de gran intimidad espiritual y psicológica. Destaca su producción de estampas.



d. En la última década de su vida predominan las representaciones bíblicas con matices y difuminados de poderosa luz dorada.





SECRETARIA DE COMUNICACIONES Y OBRAS PUBLICAS

Diseño: Tamara Salomé Carrasco Vilchis