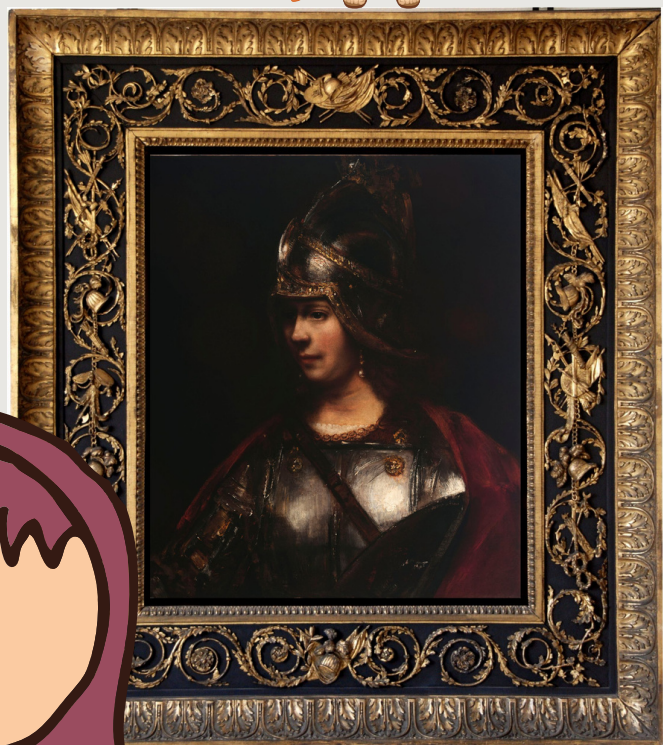


EncuadernArte. Rembrandt. Pintor de historias

Experiencias con el arte:
Palas Atenea/Minerva
para niñas y niños



Este cuadernillo fue pensado para que niñas y niños (con sus padres o amigos) conozcan una obra de la exposición La diosa de la casa de Rembrandt y descubran su influencia claroscuro en algunos artistas novohispanos como Sebastián López de Arteaga y Baltasar de Echave y Rioja. Conocerán algunos aspectos sobre la evolución del dibujo y los elementos que lo integran como el punto, la línea y las formas.

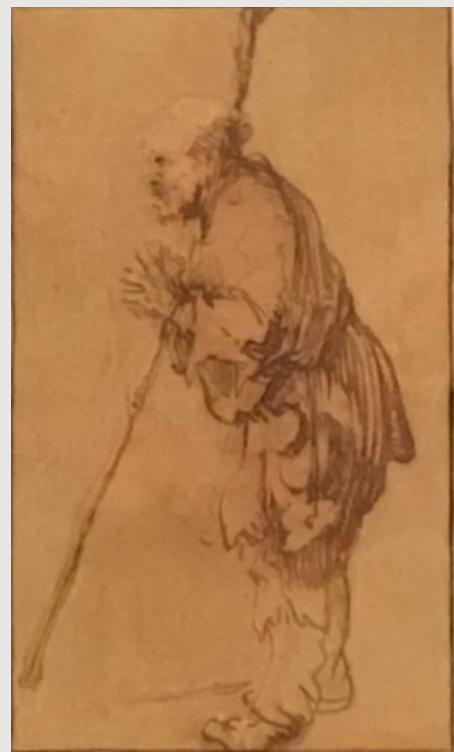


Sabías que...?

- Rembrandt Harmenszoon van Rijn nació en 1606 en Leiden, Países Bajos. Fue uno de los cinco hijos del molinero Harmen Gerritszoon van Rijn y de Neeltgen van Zuytbrouck.
- En 1631 se muda a Ámsterdam para trabajar como retratista bajo la tutela del marchante de arte Hendrick van Uylenburgh.
- Para 1632 pinta Lección de anatomía del doctor Tulp, que presenta una escena de disección anatómica con magistral empleo del claroscuro y expresividad.
- En 1654 nació su hija Cornelia. Hendrickje Stoffels, madre de ella, fue su pareja, aunque nunca formalizó el matrimonio ya que Saskia (primera esposa) designó en su testamento que si el pintor contraía segundas nupcias, se anulaba su herencia.
- Rembrandt realizó 324 pinturas, además de una abundante obra gráfica y dibujos, por ello es el artista holandés más importante del siglo XVII.

Rembrandt consiguió impactantes efectos en sus grabados, dibujos y pinturas que asombraron a sus contemporáneos. Encontramos diferencias en los artistas sobre la técnica que empleaban para dibujar la realidad: por ejemplo, el pintor francés Ingres daba importancia al dibujo de los contornos para lograr una representación más cercana a la realidad. Otros maestros, como Tiziano, enfatizaban más el trabajo con el color que con los límites del dibujo. Rembrandt, por su parte, utilizó el dibujo de contorno o la composición por líneas en bocetos y jugó más con la luz y el contraste para marcar los espacios.

Te presentamos aquí algunas de las representaciones de los mendigos de Rembrandt que se inspiraron en la serie de grabados de Callot "Les Gueux", realizados alrededor de 1622. Es un excelente estudio de Rembrandt de 1628/29 al estilo de la pareja de mendigos.






**Mendigo de pie con las manos juntas Alrededor de 1628/29
Tinta sobre papel crema.**



EXPERIENCIA

Utiliza tres hojas blancas, un lápiz o colores para hacer un **ejercicio de dibujo y color** que represente estos tres elementos que ponemos en medio. La hoja doblada en 2 partes: del lado izquierdo, con el lápiz, haz el contorno de esta figura, lo mas cercano al original; y del derecho, utiliza los colores, creando contrastes de luz y oscuridad para representar a cada elemento.

CONTORNO		COLOR
		
		
		

¿Quién es Palas Atenea?



- Conocida en la mitología griega como Palas Atenea, fue llamada Minerva por los romanos.



- Una mujer fuerte, con yelmo, escudo y lanza.

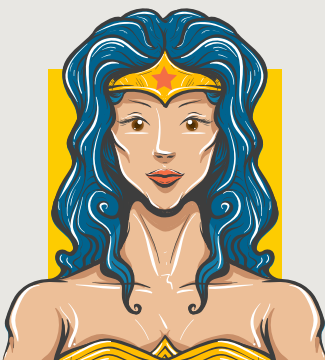


- El compañero de la diosa erudita y amante del arte es a menudo el búho.

- Elegida para ser la diosa protectora de la ciudad de Atenas.



- Diosa de la inteligencia, la sabiduría, la estrategia y la lucha, y protectora de los guerreros.



Algo del viejo Olimpo se ha transmitido incluso en la cultura pop contemporánea, como la Wonder Woman, la primera protagonista femenina en el universo de superhéroes de la editorial DC Comics.

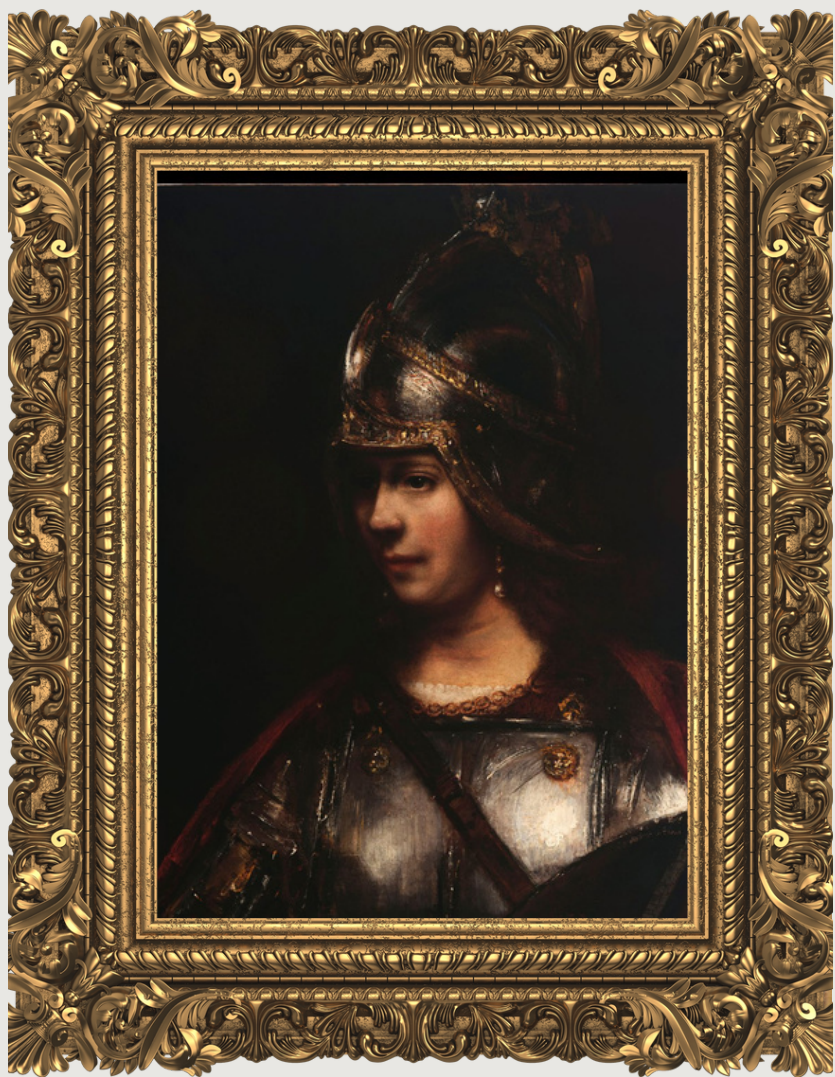
Indagación



Rembrandt representó a la Diosa Palas Atenea alrededor 1654. Su modelo de inspiración fue Hendrickje Stoffels, quien comenzó a trabajar como asistente doméstica en su casa después de la muerte de su esposa Saskia. Tuvieron una historia de amor alrededor de 1649 que sirvió de inspiración para realizar otros retratos.

Hendrickje aparece de tres cuartos con yelmo, armadura y escudo con diversas tonalidades metálicas. Su capa de un rojo intenso podría haber sido pintado con la grana cochinilla, propia de América, que contrasta con el fondo en gran penumbra. Una luz cenital proveniente del extremo superior derecho del cuadro imprime expresión y solemnidad al personaje.

Rembrandt van Rijn
Hendrickje Stoffels Palas Atenea, ca. 1653-1655
Colección particular alemana

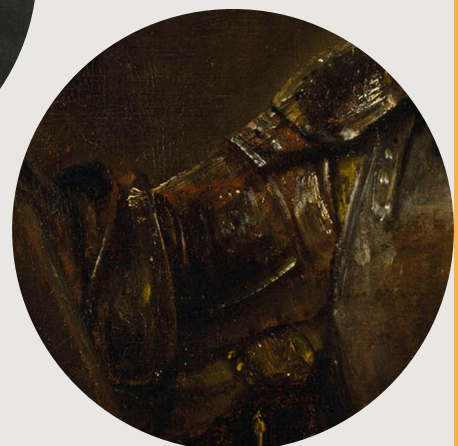
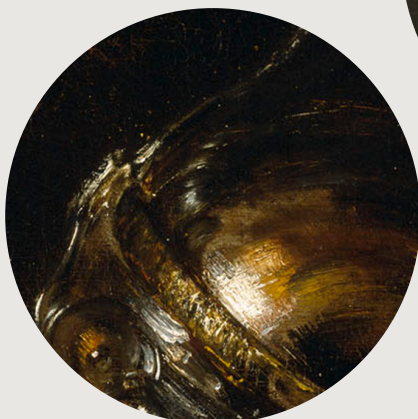


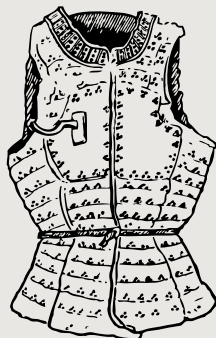
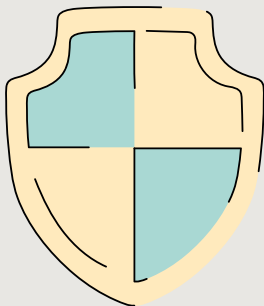
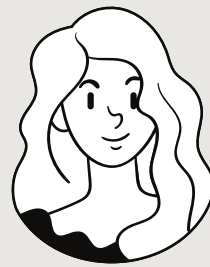
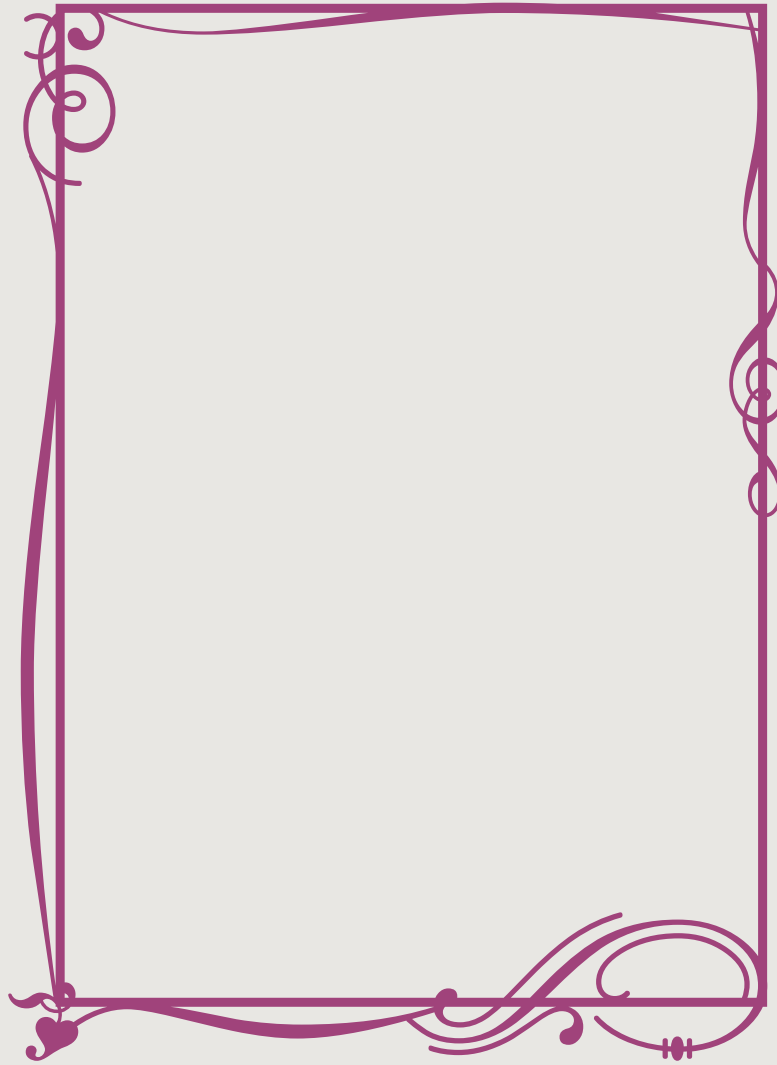


EXPERIENCIA

Ahora juguemos a crear una reinterpretación de Palas Atenea con los símbolos del siglo XXI. Recuerda los elementos simbólicos que tenía como diosa guerrera y protectora de la ciudad de Atenas: escudo, casco, armadura, espada. ¿Cuáles pueden ser hoy?, puedes agregar algún otro atributo más contemporáneo.

Aquí te presentamos un dibujo y otras obras de Rembrandt que te ayudarán para integrarlas en un retrato tuyo como una Palas Atenea del siglo XXI.





Influencias

Sebastián López de Arteaga fue un pintor sevillano que llegó a Nueva España alrededor de 1640 y trajo con él la influencia de la pintura tenebrista europea, donde la luz y la sombra van al límite para crear efectos dramáticos. Los artistas que utilizan esa manera de pintar hacen fuertes contrastes en la iluminación de los cuadros. López de Arteaga se formó en el taller de Francisco de Zurbarán, uno de los grandes representantes de la pintura española del siglo XVII.

El caso de Baltasar de Echave y Rioja, pintor novohispano del siglo XVII, también tuvo una clara influencia del claroscuro. La idea de esta manera de pintar era hacer más dramática la escena y transmitir de manera más profunda los sentimientos y las emociones de los personajes.

Potencia la pintura barroca y dramática de claroscuro, que Rembrandt y Caravaggio habían hecho famosa.



En las obras La Incredulidad de santo Tomás y El entierro de Cristo puedes observar estos efectos.

¿Cuál es el elemento principal de cada cuadro?
¿Cómo logra la luz y oscuridad enfatizar el tema?
¿En qué se parecen a la obra de Palas Atenea?
¿Cuáles serían las diferencias?

La incredulidad de santo Tomás
Sebastián López de Arteaga (1610 - 1652)



En esta obra que representa el entierro de Cristo, ¿cuál es el objeto que ilumina la obra? ¿Qué elemento o personaje del cuadro es el foco de luz? ¿Consideras que la manera de pintar la luz y la oscuridad en el cuadro hace más expresiva la escena? ¿Por qué?

El entierro de Cristo
Baltasar de Echave Ibia



EXPERIENCIA

Experimentemos el tenebrismo en casa:

1. Toma una imagen con tu celular.
2. En tu computadora aplícale unos filtros y juega con las luces para que resulte una imagen tenebrista.
3. Imprímela y pégala en este espacio y en nuestras redes de Facebook.

