



GOBIERNO DE
MÉXICO

MARÍA SADA



BIOFILIA. ARTE Y NATURALEZA

PROGRAMA ACADÉMICO HÍBRIDO



MUSEO NACIONAL DE ARTE
MÉXICO



CULTURA
SECRETARÍA DE CULTURA



INBAL



inba.gob.mx

PROGRAMA ACADÉMICO HÍBRIDO

MARÍA SADA
BIOFILIA. ARTE Y NATURALEZA

Febrero-Junio de 2023

Dirección

Carmen Gaitán

Coordinación técnica y gestión

Ana Leticia Carpizo

Curaduría

Héctor Palhares

Diseño

Tamara Carrasco



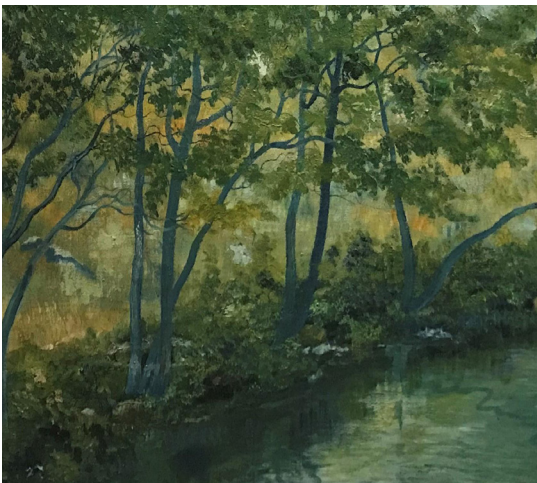
MUSEO NACIONAL DE ARTE
MÉXICO

PRESENTACIÓN

A partir de los postulados del biólogo Edward O. Wilson, el concepto de *Biofilia* debe entenderse como el amor por la naturaleza, el mismo que lleva a la artista regionmontana María Sada a sendas reflexiones en torno a la *relación innata de la especie humana con el resto del mundo vivo*. Treinta años de trabajo se reúnen en esta muestra que abreva en la materia, la evocación, el cientificismo, la pertinencia... En nutrido diálogo con la estética y pensamiento orientales –a través del empleo de los delicados patrones y símbolos de la técnica de dibujo y pintura *sumi-e*–, María lleva al espectador a universos donde árboles, bosques, selvas, plantas, flores, mares y animales inciden en la verdadera estatura del *ser vivo*.

La mirada contemporánea, en su apabullante devenir de extinción, agotamiento y cuenta regresiva, encuentra en las piezas de Sada una lucidez que remite a valores primordiales. Sin dogmatismos, nos encontramos en pie de igualdad con nuestra propia supervivencia.

La exposición parte de la serie *El bosque y el árbol caído*, con exquisitas representaciones sobre madera de sabino, en diálogo con artistas medulares del acervo del Museo Nacional de Arte como José María Velasco, Joaquín Clausell y Adolfo Best Maugard.



En *La poética del paisaje*, los escenarios arbolados, rocosos y marinos acuden a las memorias más primigenias para devolvemos a aquello que nos es esencial. Aquí los vasos comunicantes se presentan en nutridas obras de Salvador Murillo, Tina Modotti, Saturnino Herrán y, de nueva cuenta, el compromiso estético-naturalista de Velasco y Clausell.

La serie de *Biofilia* reúne, en un mosaico plástico, a paisajes, rostros y *animalia* que son una ventana en tránsito de “interior y exterior”, donde conciencias sosegadas encuentran a la vez un ímpetu por continuar, en el a veces olvidado, escenario de la belleza.



Anthologia, evocación grecolatina del mundo floral, acerca la delicada pincelada de María Sada a un registro metódico de magnolias, alcatraces y otras especies que también ocuparon la atención –romántica, científica o simbólica– de grandes maestros como Julio Ruelas y Luis G. Serrano.



La muestra cierra con el binomio entre tradiciones milenarias y la acuciosa mirada de María para intervenir, con delicados trazos, los kashigata o moldes para dulces japoneses. Aquí, el *divertimento* como lo suscribe su autora, nos lleva de la mano por una galería de plantas, hojas, peces, gatos y aves que han encontrado espejo en la artesanía popular y sus variopintos motivos, específicamente con aquellas piezas que reunió e investigó el gran artista jalisciense Roberto Montenegro, y cuyos fondos hoy resguarda el MUNAL.



La Secretaría de Cultura y el Instituto Nacional de Bellas Artes y Literatura, a través del Museo Nacional de Arte, presentan *Biofilia* de María Sada como una invitación a pensar y repensarnos, a partir del entorno, en aquello que señalaba el escritor y crítico francés Émile Zola: *El arte es la naturaleza vista a través de un temperamento.*

PROGRAMA

1. Conversatorio de apertura: *María Sada. Biofilia* – 1 de marzo, 17 horas

Ponentes: María Sada, artista, y Héctor Palhares, curador de la exposición

Auditorio Adolfo Best Maugard del MUNAL

Modalidad presencial

2. Conferencia de noche de museos: *La imagen y la naturaleza en la obra de María Sada*

– 29 de marzo, 19 horas

Ponente: Alberto Ruy Sánchez, Artes de México

Auditorio Adolfo Best Maugard del MUNAL

Modalidad presencial

3. Conferencia: *Arte y ciencia en la obra de María Sada* – 19 de abril, 19 horas

Ponente: Antonio Lazcano, el Colegio Nacional

Transmisión por YouTube del Museo Nacional de Arte

Modalidad virtual

4. Conferencia: *Los procesos ecosistémicos y la obra de María Sada: conexiones insospechadas*

– 24 de mayo, 19 horas

Ponente: Rodrigo Medellín, Universidad Nacional Autónoma de México

Transmisión por YouTube del Museo Nacional de Arte

Modalidad virtual

5. Conferencia: *El preciosismo naturalista en la obra de María Sada* – 21 de junio, 19 horas

Ponente: Xavier Moyssén Lechuga, Grupo Milenio

Transmisión por YouTube del Museo Nacional de Arte

Modalidad virtual

