

MARTES, MUJERES, MUNAL.

VISITAS AUTOGESTIVA

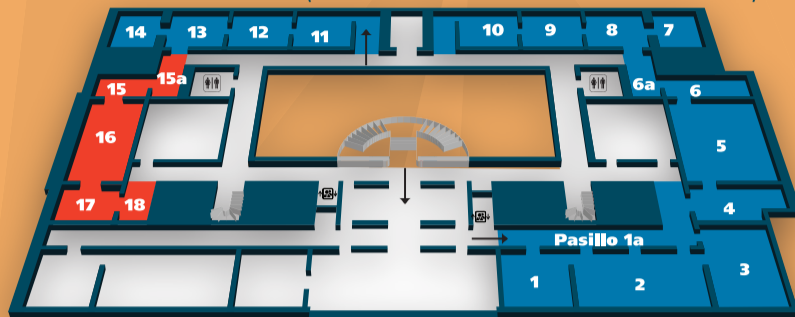
Diversos grupos de mujeres visitan el Munal el primer martes de cada mes. La visita propone conversaciones acerca de obras de la colección que abordan el tema de la mujer en el arte. Este es un ejemplo de recorrido para visitar el Munal con un enfoque en el tema de la mujer. ¡buena visita!

VIRREINATO
Asimilación de occidente.
La pintura en la nueva España
 (1550-1821)
 Segunda piso, salas 1 a 14

SIGLO XIX
Estrategias plásticas para un México moderno
 (1900-1954)
 Primer piso, salas 27 a 33

SIGLO XX
Construcción de una nación
 (1810-1910)
 Segundo y primer piso, salas 15 a 26

SEGUNDO PISO (inicia recorrido)



PRIMER PISO (continúa recorrido)



1
La labor, 1903
 Juan Téllez Hellín (1879-1930)
 Óleo sobre tela

SALA 27

Cuatro mujeres captadas en una escena realista e íntima. ¿Qué actividad están realizando? Observa la vestimenta, el manejo de la luz, las características físicas de cada una.

¿Qué te dice a ti este cuadro?
 ¿Percibes algo de ti en él?

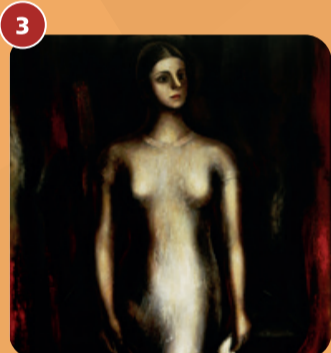


2
Tehuana, 1917
 Germán Gedovius (1867-1937)
 Óleo sobre tela

SALA 27

La maternidad está representada por esta Tehuana quien aparece amamantando a su hijo. ¿A qué te evoca los colores de este cuadro? Existe una conexión entre la madre y su hijo, así mismo destaca la ornamentación y artesanías populares en el resto de la composición que le dan un toque de nacionalismo a la obra.

¿Qué percibes de ti en este cuadro?



3
Retrato de María Asúnsolo bajando la escalera, 1935
 David Alfaro Siqueiros (1896-1974)
 Duco sobre triplay

SALA 30

María Asúnsolo, promotora cultural que sirvió de inspiración para varios artistas, entre ellos Siqueiros, quien la plasmó en este cuadro como una mujer elegante e inspiradora. Observa la vestimenta que porta y el escenario en el que fue pintada. ¿Qué te inspira a ti este cuadro? ¿Cómo crees que haya sido ella en vida? Busca a tu alrededor otros cuadros dedicados a ella.

¿Por qué tantos artistas la pintaron?



4
El Perico, s/f
 Jorge González Camarena (1908-1980)
 Óleo sobre masonite

SALA 31

La representación de una tehuana, en un paisaje exótico, quien sostiene un ave característica de la región y un conjunto de frutos, podrían remitirnos a símbolo nacionalista de la época pero también a elementos de fertilidad y abundancia.

¿Qué opinas sobre esta obra de arte?

Si pudieras poner otro título a esta obra ¿cuál le pondrías? ¿Por qué?



5
India Oaxaqueña, 1928
 Ramón Cano Manila (1888-1974)
 Óleo sobre tela

SALA 31

Mujer indígena representada como símbolo nacional, conformando un diálogo con la vegetación y la decaración del vestido que porta, ¿Puedes apreciar los detalles bordados en él? Ambos elementos hacen referencia al contexto social y las costumbres particulares de su lugar de origen.

¿Crees que en todas las épocas se pintaba a las mujeres indígenas?

Inscriba a su organización o grupo en este programa en Comunicación Educativa.
Tel: 51303459 mail: atencionalpublico@munal.inba.gob.mx

Reservaciones en comunicación educativa.
Tel: 51303459 o atencionalpublico@munal.inba.gob.mx